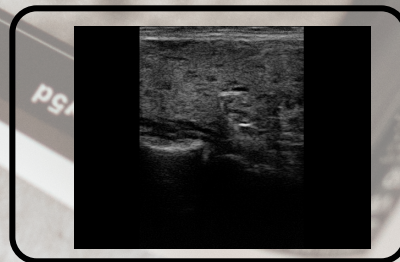
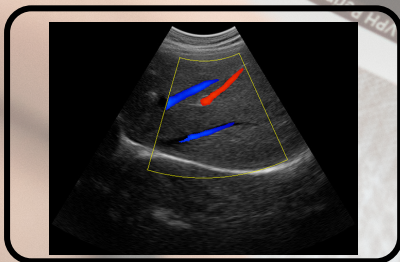




ULTRASONOGRAFI USC-05 Support Untuk Telemedisin

USC-05 menggunakan platform windows 10, sehingga dapat meningkatkan sistem ultrasound, Dilengkapi dengan penyimpanan SSD 128GB, menjadikan penyimpanan lebih aman dan besar serta membuat performa menjadi lebih cepat. USC-05 memiliki layar berukuran 15"inch serta dapat dilipat seperti laptop



TAMPILAN GAMBAR YANG JERNIH

Meningkatkan kejernihan gambar dengan meningkatkan resolusi kontras jaringan, resolusi spasial, dan penghapusan artefak medan dekat. Alat ini terutama digunakan dalam diagnosis kardiovaskular dan penyakit perut. Alat ini memainkan peran penting dalam mengevaluasi area lesi dan batas pasien dengan kesulitan pencitraan. Teknologi telah sepenuhnya diakui oleh para klinisi.

Ultrasonografi

USC-05

Tampilan	Layar LED 15 inc
Konektor probe	Single 1
Bahasa	Bahasa Inggris (terdapat opsi bahasa didalamnya)
Mode tampilan	B, B+B, 4B, B+M, M, C, PW, CW, B/C, B/C/PW, B/PW
Fokus	4 Segmen
Tanda tubuh	≥57 Jenis
Pengolahan citra	Atas/Bawah, Kiri/Kanan, Variasi sudut, Belakang
Pengukuran	Jarak, keliling, luas, volume, denyut jantung, laju stenosis diameter, laju stenosis luas, sudut, irama, kecepatan.
Aplikasi	Perut, jantung, otot rangka, kebidanan dini, kebidanan menengah dan akhir, panggul (perlekatan rahim), bagian kecil, urologi, pembuluh darah tepi, GW&EDD, berat janin.
Tampilan karakter	Tanggal, waktu, nama, jenis kelamin, usia, dokter, rumah sakit, anotasi (pengeditan karakter layar penuh)
Putaran gambar	≥ 1200 frame, pemutaran terus menerus atau melihat satu per satu.
Penyimpanan	SSD 128GB
Skala abu-abu	256 level
Panduan tusukan	Tersedia
Penempatan kerikil	Tersedia
Rentang dinamis	0-270 dB
Kontrol TGC	8 Segmen
Pra-pemrosesan	Bukan variabel, apodisasi dinamis, pemfilteran digital dinamis, teknologi pemrosesan paralel multi-beam, THI, dan sebagainya.
Pasca pengolahan	Rentang dinamis 0-270DB, pijaran hitam putih 0-7, smoothing 0-7, kurva abu-abu 1-16, korelasi bingkai, SHI, kekuatan suara, filter dinding, nomor kumulatif, penyesuaian garis dasar, penyesuaian bingkai pengambilan sampel, volume pengambilan sampel spektral, sudut volume sampling spektral, PRF (frekuensi pengulangan pulsa) dan sebagainya.
Berat	Berat Bersih: 5.3kg Berat Keseluruhan: 15kg
Rentang Catu Daya	AC220V 300VA DC 14V 3A 50Hz/60Hz
Kedalaman tampilan maksimum	320mm
Akurasi geometris	horizontal ≤ 5%, vertikal ≤ 5%
Antarmuka eksternal	HDMI, USB, DICOM 3.0
Kecepatan bingkai	5-1016 fps
Aksesoris Opsional	Transvaginal Probe EC1-3/13R/6.5MHz Linear Probe Frekuensi tinggi L1-4/7.5MHz Micro Convex 128 array R60. 3.5MHz. Dapat terhubung dengan printer laser/inkjet



DIPRODUKSI OLEH ;

PT. MENARA INTI KREASI INDONESIA
Kawasan Industri Millenium

Millenium 5 Blok A25 No.33

Kabupaten Tangerang - Indonesia

021 59982099 - 021 59981787 - 021 59982255

Di Distribusikan Oleh :

PT. Buana Inti Prima Medika
Rukan Sentra Niaga Blok F NO.3
Green Lake City, Duri Kosambi
Cengkareng, Jakarta Barat